

POUR QUE VOS OUTILS DE TRAVAIL TRAVAILLENT POUR VOUS

GUIDE POUR LES EMPLOYÉS

D'une certaine façon, les appareils que nous utilisons pour le travail sont comme des collègues dont nous devons prendre le plus grand soin.

Voici quelques conseils pour utiliser vos appareils de travail en toute sécurité, où que vous soyez...



LE PIRATAGE PSYCHOLOGIQUE... **ATTENTION!**

85 % des organisations sont la cible de piratage psychologique comme l'hameçonnage¹

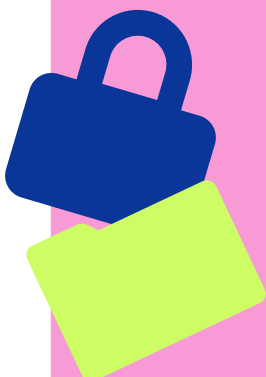
CONFIRMEZ L'IDENTITÉ DE TOUTE PERSONNE QUI VOUS ENVOIE UN COURRIEL OU UN MESSAGE TEXTE NON SOLlicitÉ

NE DIVULGUEZ PAS À LA RONDE DES RENSEIGNEMENTS SUR VOTRE ORGANISATION OU SES EMPLOYÉS

RAPPORTEZ IMMÉDIATEMENT TOUTE ACTIVITÉ SUSPECTE À VOTRE SUPÉRIEUR

VOTRE TÉLÉPHONE POUR LE TRAVAIL **NE DOIT ÊTRE UTILISÉ QUE POUR LE TRAVAIL**

Les appareils mobiles fournis par une organisation peuvent permettre aux cybercriminels d'infiltrer cette dernière.



NE LAISSEZ PAS VOTRE TÉLÉPHONE DÉVERROUILLÉ OU SANS SURVEILLANCE

NE STOCKEZ PAS DE RENSEIGNEMENTS SENSIBLES DE L'ORGANISATION DANS VOS APPAREILS PERSONNELS

SUIVEZ RIGOREUSEMENT LA POLITIQUE DE L'ORGANISATION SUR L'UTILISATION DES RÉSEAUX SOCIAUX

LE RISQUE EST TOUJOURS À UN SEUL CLIC

Chaque année, les dommages causés par des maliciels coûtent en moyenne de **3,4 millions de dollars** aux organisations¹

VERROUILLEZ VOTRE ORDINATEUR LORSQUE VOUS QUITTEZ VOTRE BUREAU

FAITES UNE SAUVEGARDE DE VOS DOCUMENTS DANS LE NUAGE OU SUR UN DISQUE DUR EXTERNE

PRÉVENEZ L'ÉQUIPE DES TI AVANT D'INSTALLER UN NOUVEAU LOGICIEL

BRANCHEZ-VOUS EN TOUTE SÉCURITÉ, OÙ QUE VOUS SOYEZ

Internet vous facilite la vie, mais comporte des risques.

UTILISEZ UN RPV LORSQUE VOUS TRAVAILLEZ À DISTANCE

NE PARTAGEZ JAMAIS LE MOT DE PASSE DU RÉSEAU WI-FI DE VOTRE ORGANISATION

NE DÉSACTIVEZ JAMAIS LE COUPE-FEU OU LES LOGICIELS ANTIVIRUS

ET SURTOUT, SUIVEZ RIGOREUSEMENT LA POLITIQUE DE CYBERSÉCURITÉ DE VOTRE ORGANISATION.

SI VOUS AVEZ DES QUESTIONS SUR LES FAÇONS D'ASSURER VOTRE CYBERSÉCURITÉ AU TRAVAIL, COMMUNIQUEZ AVEC VOTRE SERVICE DES TI OU CONSULTEZ